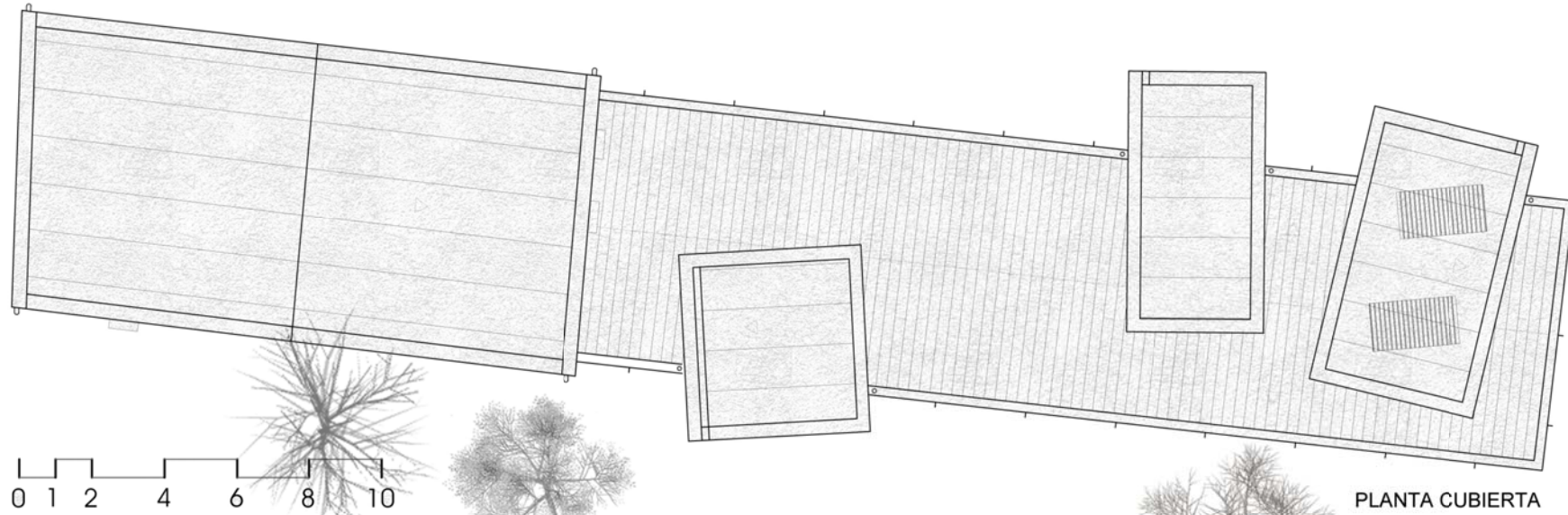


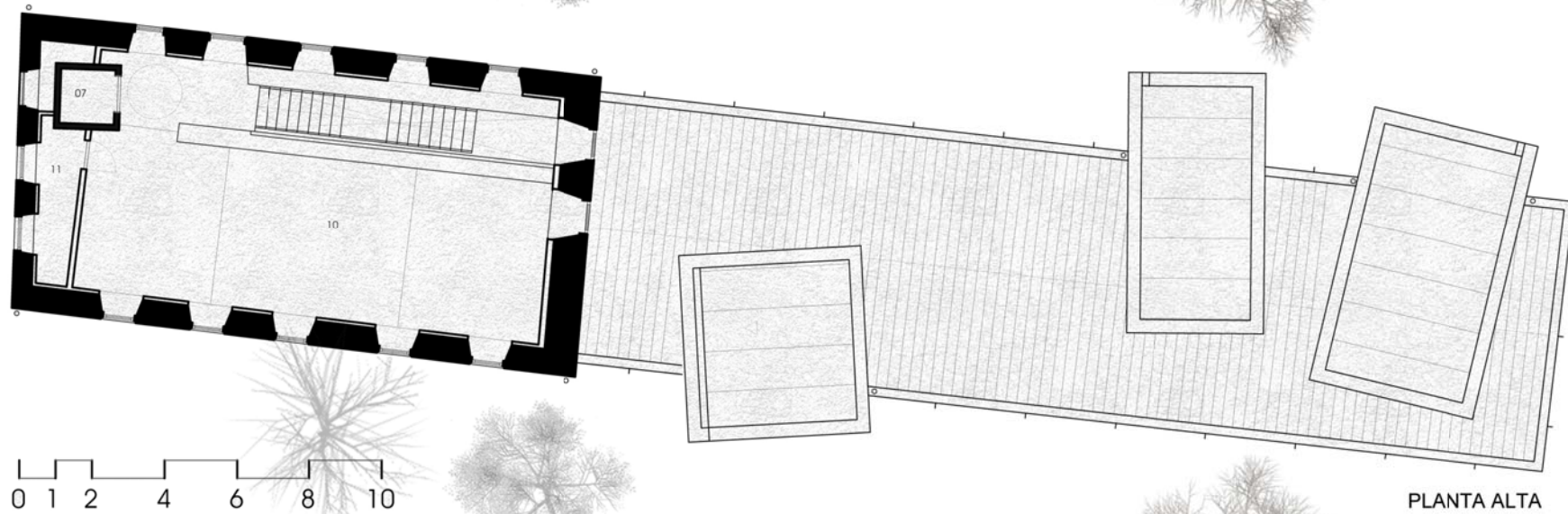
# pLANOS

# dRAWINGS

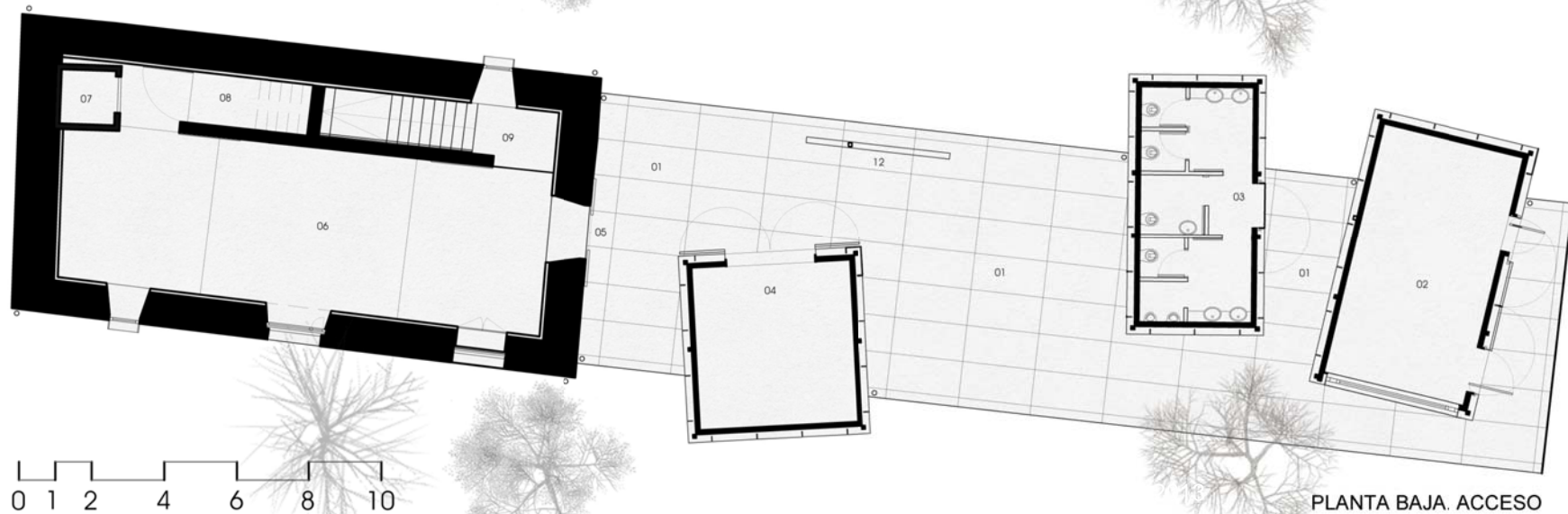


PLANTA CUBIERTA

- 01\_ ESPACIO CUBIERTO DE ACCESO
- 02\_CAFETERÍA
- 03\_ASEOS
- 04\_RECEPCIÓN-ALMACÉN
- 05\_ACCESO SALAS MULTIUSOS
- 06\_SALA MULTIUSOS PLANTA BAJA
- 07\_ASCENSOR
- 08\_INSTALACIONES
- 09\_ESCALERA INTERIOR
- 10\_SALA MULTIUSOS PLANTA ALTA
- 11\_ANEXO-ALMACÉN
- 12\_PANEL INFORMATIVO



PLANTA ALTA



PLANTA BAJA. ACCESO

