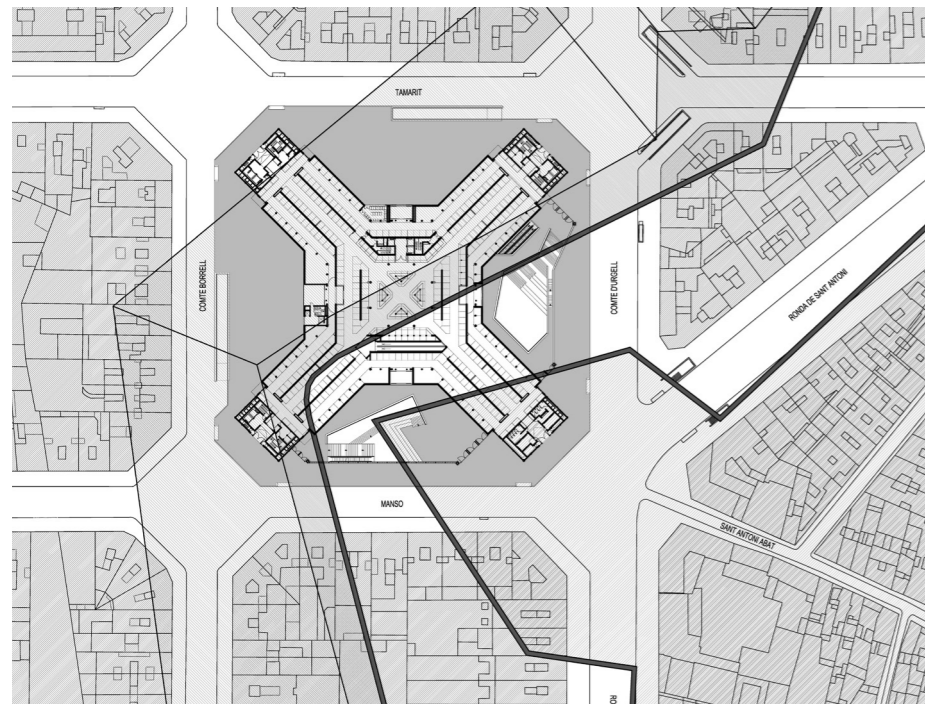
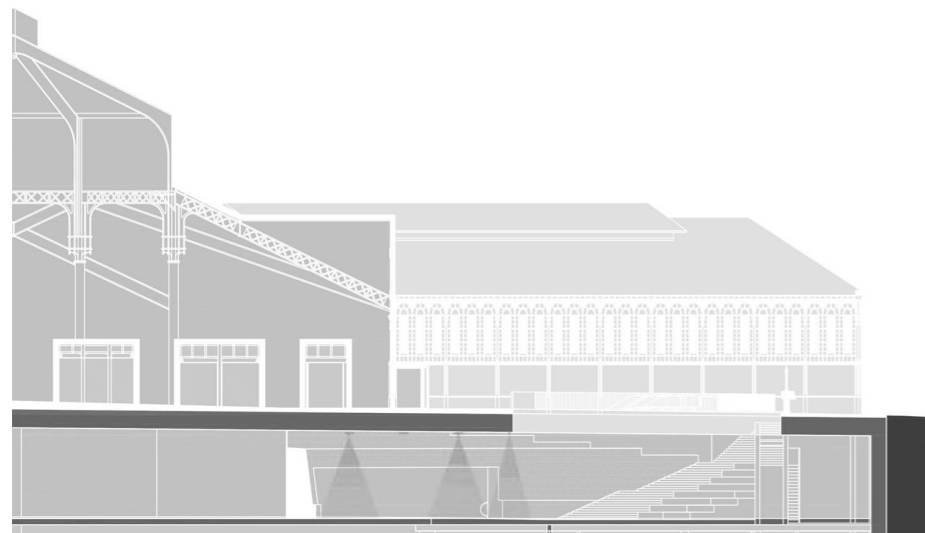


Espai fossat. L'existència d'una part soterrada del baluard de Sant Antoni, i de la corresponent contraescarpa, han estat elements determinants en la redacció final del projecte. Es proposa el manteniment íntegre de la part del baluard existent i el manteniment quasi íntegre de la contraescarpa, fent possible entendre i reviuir l'espai del fossat de la muralla.

*The moat. The existence of an underground part of the bastion of Sant Antoni has been a relevant element in the final design of the project. It proposes the complete maintenance of the part of the existing bastion and the almost complete maintenance of the counterscarp, allowing to understand and relive the space of the moat.*



El baluard i la contraescarpa / The baluard and the counterscarp



Secció espai fossat / Section of the moat

Patis. Es proposa una plaça deprimida al carrer Urgell i un accés a través d'un pati a l'aire lliure al carrer Manso. L'enllaç entre aquests dos punts configura un gran vestíbul a planta -1 presidit pels murs de pedra del baluard i de la contraescarpa.

*Courtyards. There is a depressed square on Urgell Street with an access through an open-air courtyard at Manso Street. The link between these two points forms a large hall at the underground floor with the stone walls of the bastion and the counterscarp.*

